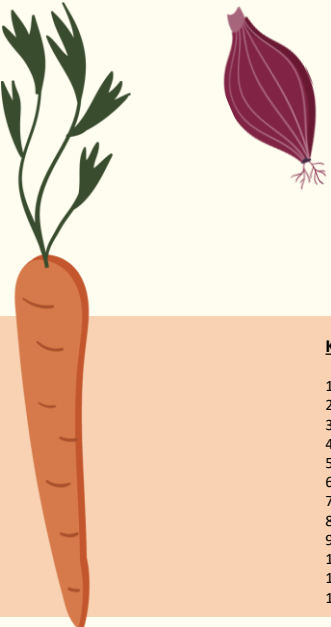








Speiseplan KW 25



	Montag 17.06.2024	Dienstag 18.06.2024	Mittwoch 19.06.2024	Donnerstag 20.06.2024
Gericht 1	BIO Vollkornnudeln <small>A;A1</small> mit Tomatensauce ^l und Erbsengemüse	Hähnchen-Curry ^G mit Ananas, Brokkoli und Vollkornreis	Spargelcremesuppe ^G mit Mehrkornbaguette <small>A;A1;A2;A3;A4;K</small>	Paniertes Seelachsfilet <small>A;A1;D</small> mit Gurkensalat ^J und Kartoffeln 
Gericht 2		Linsen-Curry ^G mit Ananas, Brokkoli und Vollkornreis 		Polentaschnitte ^{C,G} mit Gurkensalat ^J und Kartoffeln 
Dessert	Buttermilchjoghurt "Rhabarber" ^G	Milchpudding "Schoko" ^G	Pancake ^{A,A1,C,G}	Wassermelone 

Die Angebote/Komponenten mit dem DGE-Logo  entsprechen dem „DGE-Qualitätsstandard für die Verpflegung in Kitas“ und wurden von der Deutschen Gesellschaft für Ernährung e.V. (DGE) als eine Menülinie zertifiziert.

Alle Grün markierten Produkte aus kontrolliert biologischem Anbau 
DE-ÖKO-006

Kennzeichnung Allergene und Zusatzstoffe

- 1) MIT FARBSTOFFEN
- 2) KONSERVIERUNGSSTOFFEN
- 3) ANTI-OXIDATIONSMITTEL
- 4) NITRAT
- 5) GESCHWEFELT
- 6) MIT GESCHMACKSVERSTÄRKER
- 7) GESCHWÄRZT
- 8) MIT KÜNSTLICHEN SÜßUNGSMITTELN / ZUCKERAUSTAUSCHS
- 9) MIT ASPARTAM (ENTHÄLT EINE PHENYLALANINQUELLE)
- 10) ENTHÄLT PHOSPHATHE
- 11) GEWACHST
- 12) KOFFEINHALTIG

- A) GLUTENHALTIGES GETREIDE
- A1) WEIZEN
- A2) ROGGEN
- A3) GERSTE
- A4) HAFER
- B) KREBSTIERE (Z. B. KREBSE, GARNIELEN, KRABBen, HUMMER) UND DARAUF GEWONNENE ERZEUGNISSE
- C) EIER UND DARAUF GEWONNENE ERZEUGNISSE
- D) FISCH UND DARAUF GEWONNENE ERZEUGNISSE
- E) ERDNÜSSE UND DARAUF GEWONNENE ERZEUGNISSE
- F) SOJA UND DARAUF GEWONNENE ERZEUGNISSE
- G) MILCH UND DARAUF GEWONNENE ERZEUGNISSE (EINSCHLIESSLICH LAKTOSE)
- H) SCHALENFRÜCHTE UND DARAUF GEWONNENE ERZEUGNISSE
- H1) MANDELN

- H2) HASELNÜSSE
- H3) WALNÜSSE
- H4) CASHEW NÜSSE
- H5) PECANNÜSSE
- H6) PARANNÜSSE
- H7) PISTAZIEN
- H8) MACADAMIANÜSSE
- I) SELLERIE UND DARAUF GEWONNENE ERZEUGNISSE
- J) SENF UND DARAUF GEWONNENE ERZEUGNISSE
- K) SESAMSAMEN UND DARAUF GEWONNENE ERZEUGNISSE
- L) SCHWEFELDIOXIDE; SULFIDE (AB 10MG PRO KG ODER L)
- M) SÜSLUPINEN UND DARAUF GEWONNENE ERZEUGNISSE
- N) WEICHTIERE UND WEICHTIERERZEUGNISSE (MUSCHELN; SCHNECKEN; TIENTENFISCHE)